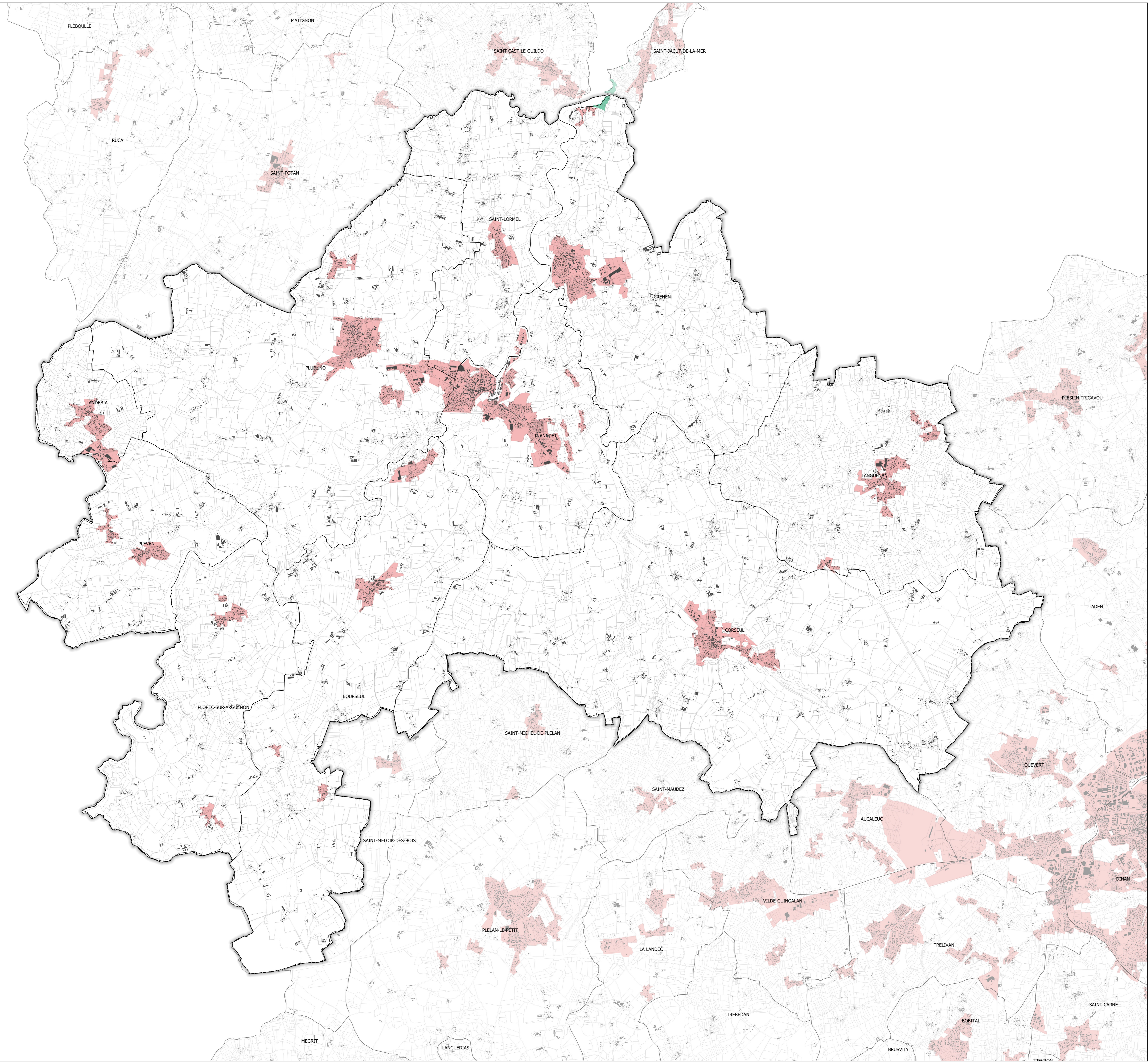


■ Périmètres de Droit de Préemption : zones urbaine et à urbaniser
■ Périmètres de Droit de Préemption : : Espaces Naturels Sensibles



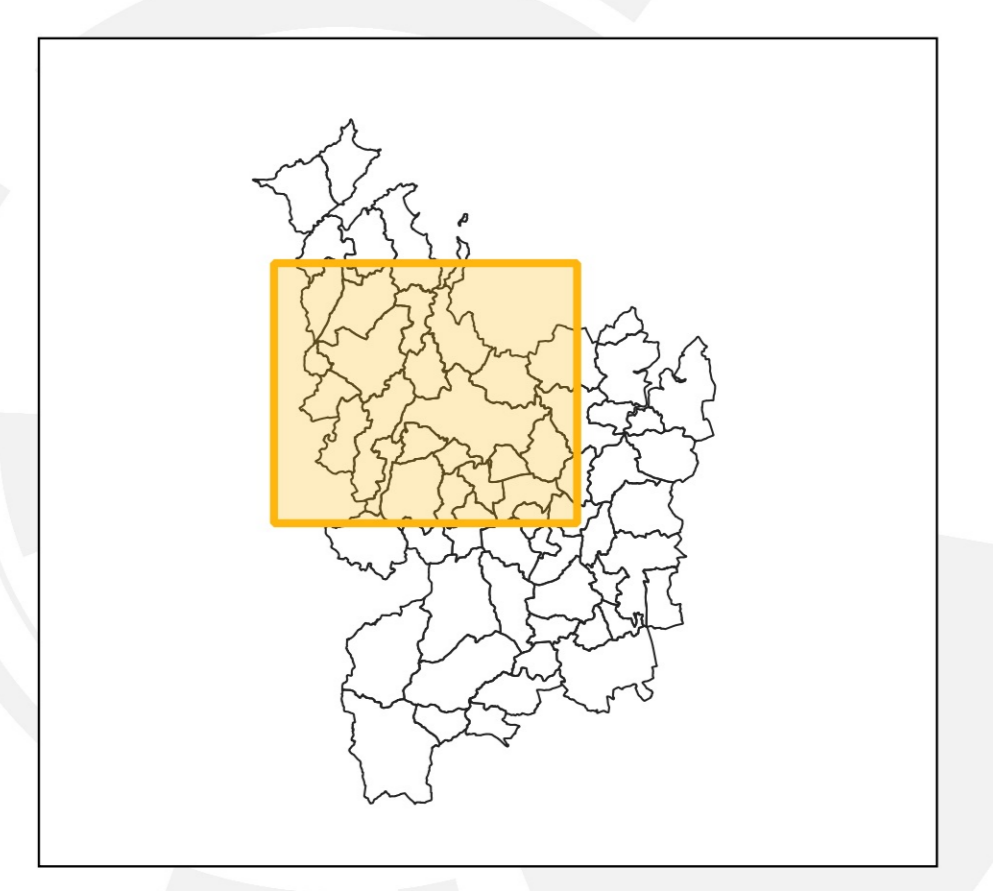
0 250 500 m



DINAN | PLAN LOCAL URBANISME INTERCOMMUNAL
AGGLOMÉRATION

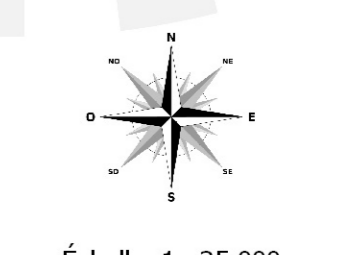
6.2 Droit de Préemption

Secteur de Plancoët



Vu pour être annexé à la délibération du Conseil Communautaire

Anné	Approbation
25/03/2019	27/06/2020



Échelle 1 : 25 000